

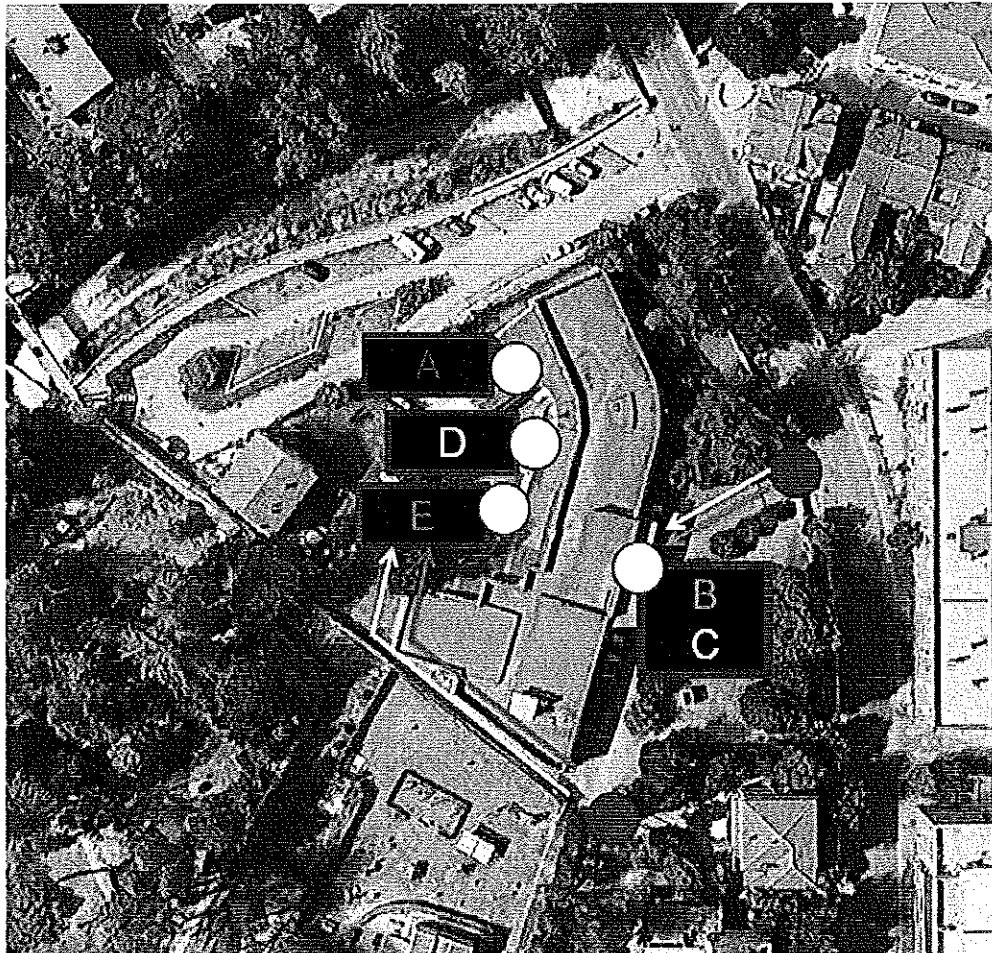
# Scuola infanzia Nobili



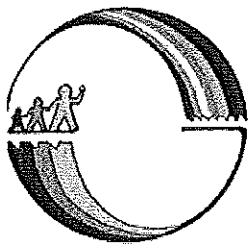
Punto  
Ingresso aule



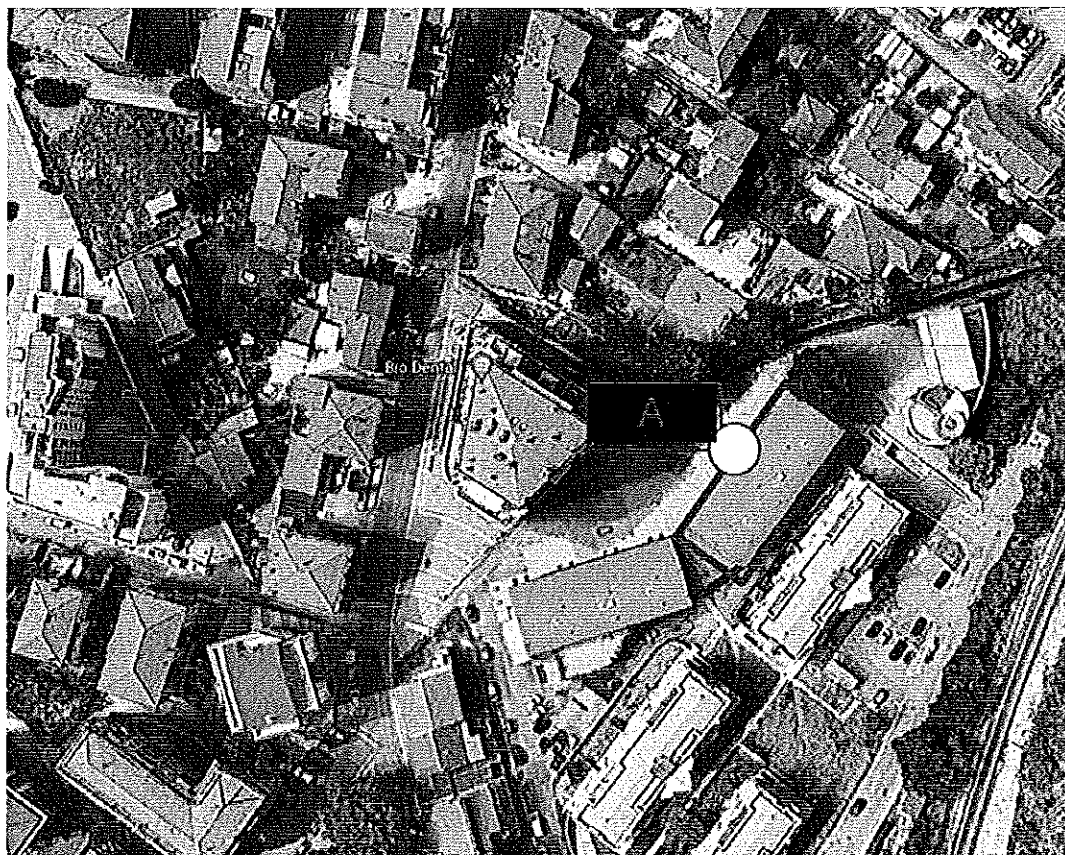
Punto  
Ingresso plesso



Si prevedono TRE punti di Ingresso/uscita rispettivamente per le sezioni A, B, C E D (La sezione A entrerà nei locali dal vialetto lastricato che si trova sulla destra dell'edificio guardando il fronte principale). Le sezioni B e C faranno ingresso/uscita dalla porta principale. Infine le sezioni D ed E raggiungeranno le loro aule percorrendo il viale sulla sinistra costeggiando la scuola. Le aree di attesa dei genitori dovranno essere separate ed ovviamente nei pressi delle zone di uscita dei propri bimbi.

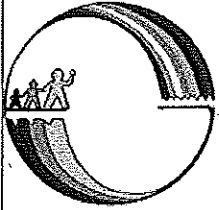


# Scuola infanzia Trebisonda



Punto  
Ingresso/uscita

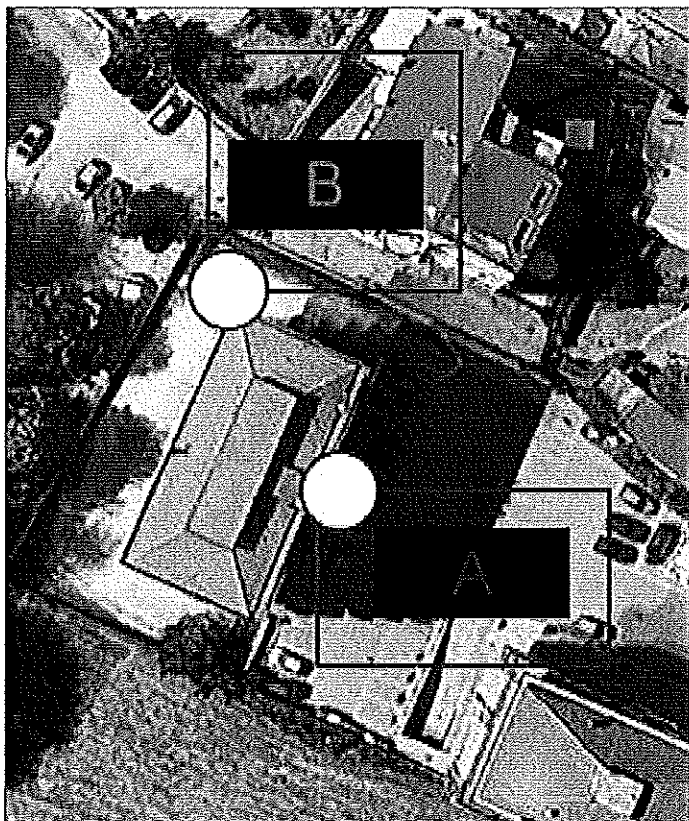
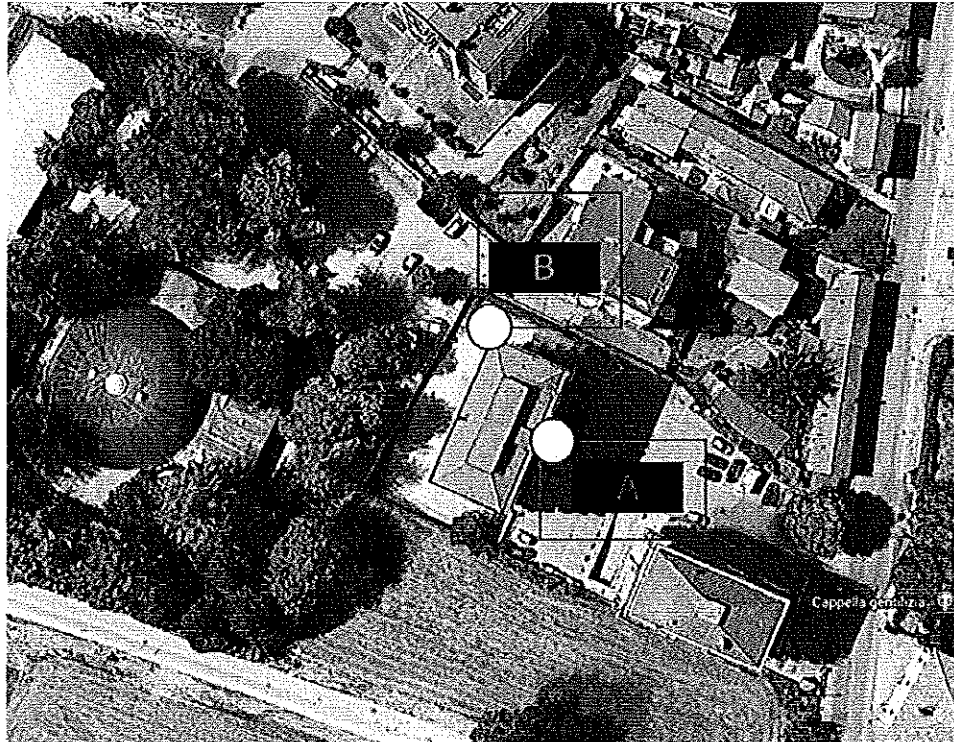
Si prevede unico punto di Ingresso/uscita per la sezione A posizionato fronte edificio. L'area di attesa dei genitori sarà nel piazzale antistante sempre cercando di evitare assembramenti.



# Scuola infanzia Prisciano Rocca



Punto  
Ingresso/uscita



Si prevedono due punti di Ingresso/uscita rispettivamente per le sezioni A e B (La sezione A entrerà ed uscirà dalla porta principale posizionata in fronte all'edificio, mentre la sezione B utilizzerà l'ingresso/uscita secondario. Le aree di attesa dei genitori dovranno essere separate ed ovviamente nei pressi delle zone di uscita dei propri bimbi.