

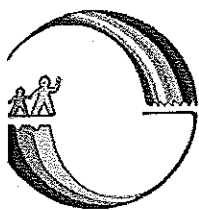


Scuola primaria Oberdan

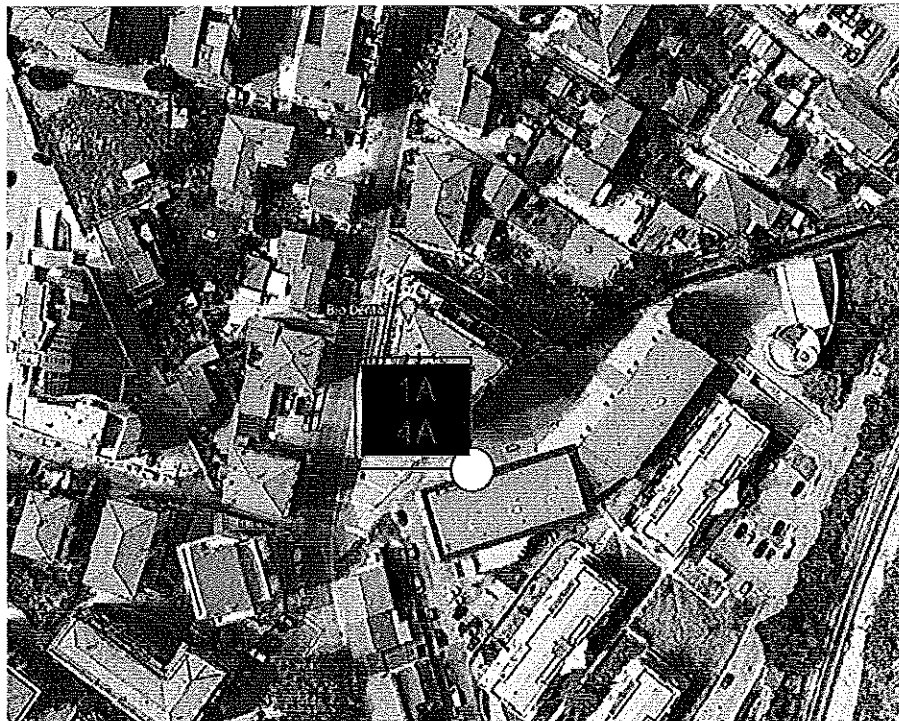


Si prevedono TRE punti di Ingresso/uscita. Le classi 3A ,5A, 5C entreranno dalla scala di emergenza posizionata sul lato dell'edificio . Le classi 1C, 2C E 4C hanno l'ingresso dal portone principale su Via Tre Venezie, Infine la 3C e la 2° entreranno dalla porta in fondo al cortile interno.

L'area di attesa dei genitori sarà nel piazzale antistante sempre cercando di evitare assembramenti.



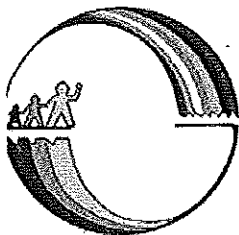
Scuola primaria Oberdan-Cadore



○
Punto
ingresso/uscita

Si prevede unico punto di Ingresso/uscita per le classi 1 e 4 A posizionato fronte edificio.

L'area di attesa dei genitori sarà nel piazzale antistante sempre cercando di evitare assembramenti.



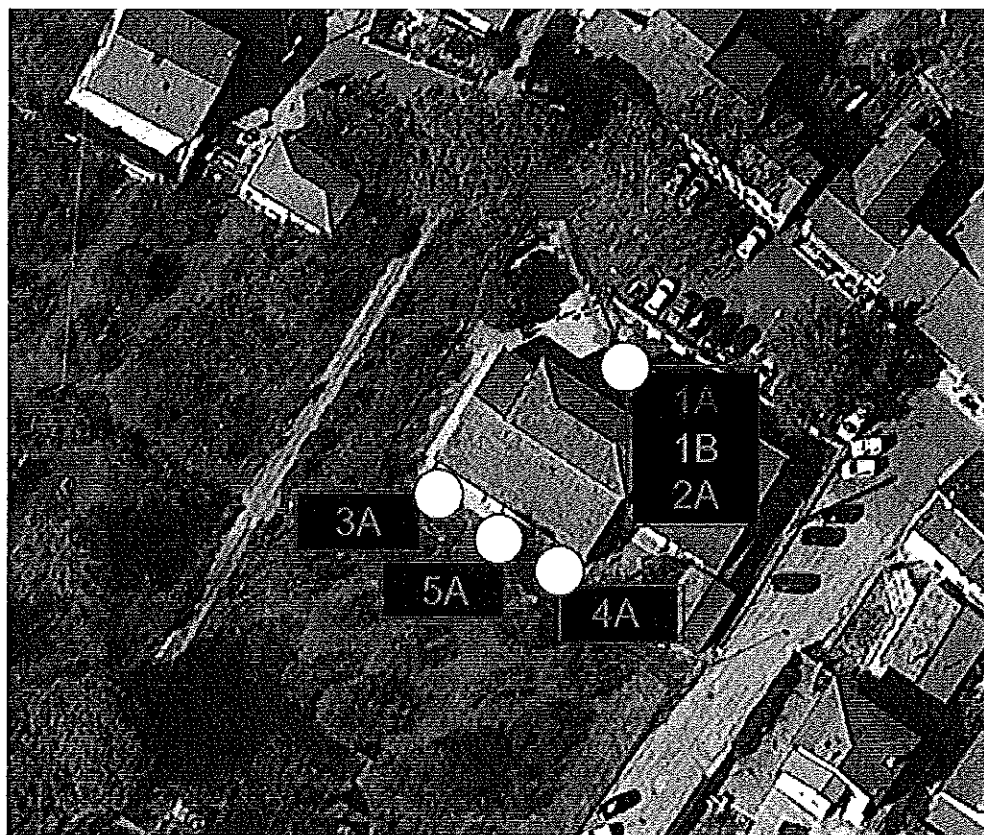
Scuola Primaria M. Di Sarra



Punto
Ingresso aula



Punto
Ingresso plesso



Si prevedono diversi punti di ingresso alle aule per le varie classi, alcune dall'ingresso principale, altre dalle porte finestre delle aule. La 1A, la 1B e la 2 A entreranno dalla porta principale, le altre classi (3, 4 e 5 A entreranno dalle porte finestre, girando intorno all'edificio. Tutte le operazioni saranno supervisionate dai collaboratori all'ingresso. Si raccomanda i genitori di non creare assembramenti utilizzando spazi larghi per l'attesa dei propri figli.